



Onderzoek en praktijk

Het Trovato project geeft onderzoekers van de Rijksuniversiteit Groningen een mooie kans om hun kennis naar de praktijk te brengen.





Collectieven en collecties

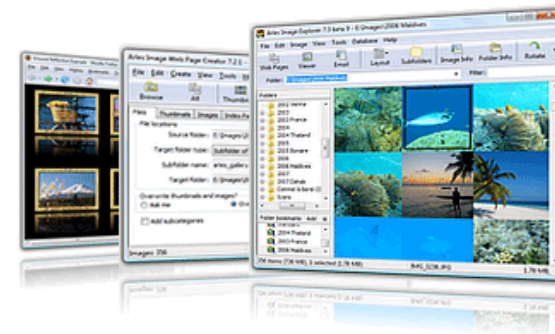
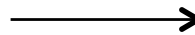
Presentatie voor Trovato / Drents Museum

Jan-Willem Romeijn
Faculteit Wijsbegeerte
Universiteit Groningen



Interactief museumbezoek

De installatie in het Drents Museum geeft de bezoeker een actieve rol in de aard en samenstelling van exposities.



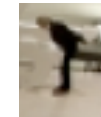
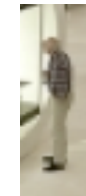


Bezoekers en expositie

Hoe staan deze twee kennisdomeinen precies met elkaar in verband?



— ? —





Interactie: hoe?

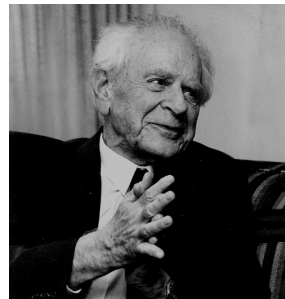
Het museum staat voor grote uitdagingen.

- > Hoe moeten we de gegevens van bezoekers benaderen en ontsluiten?
- > Hoe combineren we vervolgens kennis over museumbezoek met de kennis van curators?
- > En hoe bedienen we de individuele bezoeker uiteindelijk het beste?

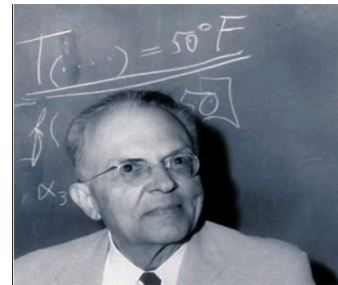


Lacunae in de methode

Methodologie en wetenschapsfilosofie dragen antwoorden aan op deze vragen.



Popper



Carnap

Maar de huidige methoden zijn vooral geschikt voor de sociale wetenschappen.



Nieuwe toepassingen



Toepassing van sociale wetenschap in het museum vraagt om een afzonderlijke aanpak.

- › De bezoekerservaring is een moeilijk kwantificeerbaar concept.
- › De theorie over erfgoed heeft geen duidelijke relatie met bezoekersdata.
- › De categorieën waarin het erfgoed wordt begrepen, veranderen voortdurend.



Het Trovato project

Op elk van deze punten biedt het Trovato project unieke mogelijkheden.

- > Fysieke metingen van de gesitueerde bezoeker.
- > Netwerkstructuur tussen bezoekers en objecten uit de collectie.
- > Flexibele conceptualisering van bezoekers en collectie.



Belichaamde cognitie

Trovato volgt de fysieke, sociale en inhoudelijke bewegingen van de bezoekers.



Clarks "Being there"



Vygotsky

Dat biedt een nieuwe ingang op de ongeme-
dieerde bezoekerservaring.

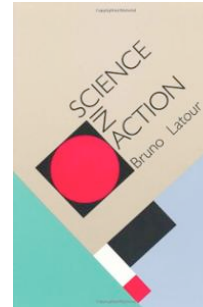


Netwerktheorie

Het verband tussen collectie en collectief wordt in Trovato gelegd met netwerktheorie.



Software SIENA



Latours "Science in action"

Dat sluit aan op ontwikkelingen en inzichten uit de sociale kentheorie.



“Community-based”

Voorts kan een idee uit de filosofie van de archeologie concreet worden gemaakt.



Alison Wylie



IPinCH

De gemeenschap wordt direct betrokken in de vorming van het culturele erfgoed.



Resultaten

Ons onderzoek draagt hiermee bij aan de centrale doelen van het Trovato systeem.

- › Bezoekers worden individueel, *device free* en *real time* voorzien van kennis over de collectie.
- › Curatoren krijgen inzicht in bezoekerskeuzes en kunnen exposities daarop inrichten.
- › De gemeenschap krijgt een stem in het behoud en de vorming van erfgoed.



Dank u wel!

De presentatie wordt beschikbaar gemaakt op:

<http://www.philos.rug.nl/~romeyn/>

Voor vragen kunt u mailen naar:

j.w.romeijn@rug.nl